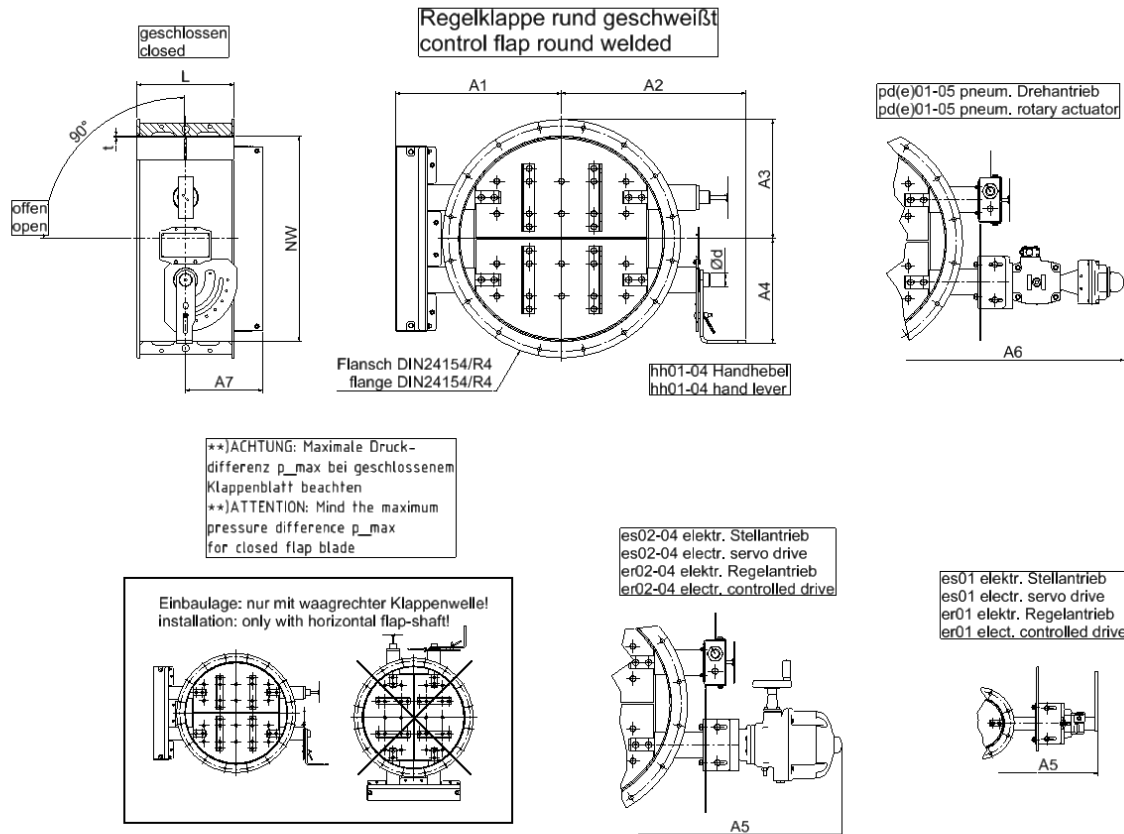


10 Rohr - und Kanalteile > 1.22 Absperr-Umschalt- und Drosselorg. s > Regelklappe rund geschweißt



Regelklappe rund geschweißt

rs rkr-NW

Anmerkung:

Empfohlene max. Strömungsgeschwindigkeit 20-30 m/s
 Empfohlener Abstand 3-5 x NW zur letzten Strömungsumlenkung (Krümmer, Abzweig etc.)
 Maximale Druckdifferenz p_max bei geschlossenem Klappenblatt beachten
 Wenn der Minimalabstand X (je nach örtlichen Vorschriften, mindestens jedoch 850 mm nach EN ISO 13857:2020 04 15 nicht eingehalten wird, oder die Größe der Öffnung ein Hineinklettern ermöglicht, besteht Verletzungsgefahr durch angebaute Geräte etc.
 Platzbedarf für Ausbau der Antriebe beachten (100mm)

Anwendung:

Regelorgan für Rohrleitungssysteme

Ausführung:

Temperaturbereich: -60°C bis 300°C
 Sonderausführung <= 450°C
 geschweißt/geschraubte Konstruktion
 Flansche geschweißt
 Klappenblatt geschraubt
 Gleitlager wartungsfrei und feststoffgeschmiert
 Verbindungsgestänge mit Winkelgelenken
 Anschlussflansch und Kupplung für Drehantrieb und elektrische Stell/Regelantriebe nach EN ISO 5211.
 Bei Option Näherungsschalter sind standardmäßig immer 2 Stück verbaut (Standard: IFM 5369-M30).
 inkl. Schutzabdeckung über Verbindungsgestänge und Näherungsschaltern

Material:

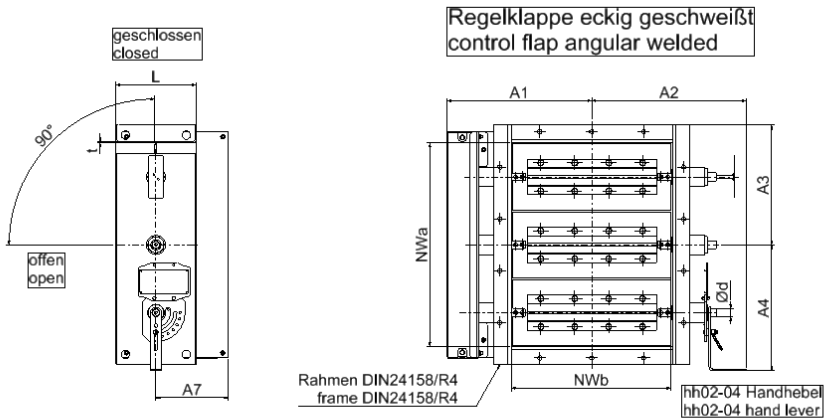
1.0038, andere Materialien auf Anfrage

Type	Nennweite_NW	L	Anzahl_Klappenblätter	t	Ød	A1	A2	A3	A4	A5_Belimo/Deufra	A5_Belimo/Auma	A6	A7	M_(Nm)	p-max_100°C	p-max_300°C	hh	es	er	pd(e)
rs rkr-0100	100	150	1	2,9	20	232	239	82	185	341	341	/	/	1	15000 Pa	10000 Pa	hh01	es01	er01	/
rs rkr-0125	125	150	1	3,2	20	244	251	94,5	185	353	353	/	/	1	15000 Pa	10000 Pa	hh01	es01	er01	/
rs rkr-0140	140	150	1	3	20	253	260	103	185	362	362	/	/	1,5	15000 Pa	10000 Pa	hh01	es01	er01	/
rs rkr-0160	160	150	1	3	20	262	269	112	185	371	371	/	/	2	15000 Pa	10000 Pa	hh01	es01	er01	/
rs rkr-0180	180	150	1	3	20	271	278	121,5	185	380	380	/	/	3	15000 Pa	10000 Pa	hh01	es01	er01	/
rs rkr-0200	200	150	1	3	20	282	289	132,5	185	391	391	/	/	4	15000 Pa	10000 Pa	hh01	es01	er01	/

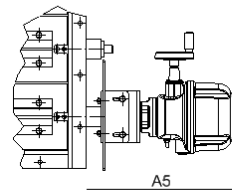
10 Rohr - und Kanalteile > 1.22 Absperr-Umschalt- und Drosselorg. s > Regelklappe rund geschweißt

Type	Nennweite_NW	L	Anzahl_Klappenblätter	t	Ød	A1	A2	A3	A4	A5_Belimo/Deufra	A5_Belimo/Auma	A6	A7	M_(Nm)	p-max_100°C	p-max_300°C	hh	es	er	pd(e)
rs rkr-0224	224	200	1	3	20	293	322	144,5	235	402	402	575	/	6	15000 Pa	10000 Pa	hh02	es01	er01	pd01
rs rkr-0250	250	200	1	3	20	307	336	158	235	416	416	589	/	8	15000 Pa	10000 Pa	hh02	es01	er01	pd01
rs rkr-0280	280	200	1	3	20	323	352	184	235	432	432	605	/	11	15000 Pa	10000 Pa	hh02	es01	er01	pd01
rs rkr-0315	315	200	1	3	25	350	384	201	282,5	777	833	671	/	15	15000 Pa	10000 Pa	hh03	es02	er02	pd02
rs rkr-0355	355	200	1	3	25	369	403	220,5	282,5	796	852	691	/	17	15000 Pa	10000 Pa	hh03	es02	er02	pd02
rs rkr-0400	400	300	1	4	25	390	425	242	282,5	817	873	711	/	23	15000 Pa	10000 Pa	hh03	es02	er02	pd02
rs rkr-0450	450	300	1	4	25	414	449	266,5	282,5	841	897	736	/	35	15000 Pa	10000 Pa	hh03	es02	er02	pd02
rs rkr-0500	500	300	2	4	40	453	509	293,5	421,2	866	922	808	208	45	15000 Pa	10000 Pa	hh04	es02	er02	pd03
rs rkr-0560	560	300	2	4	40	482	537	334,5	433,6	895	951	837	223	68	15000 Pa	10000 Pa	hh04	es02	er02	pd03
rs rkr-0630	630	300	2	4	40	514	569	369	447,4	941	983	869	238	80	15000 Pa	10000 Pa	hh04	es03	er03	pd03
rs rkr-0710	710	300	2	4	40	547	/	407,5	/	944	986	902	238	98	15000 Pa	10000 Pa	/	es03	er03	pd03
rs rkr-0800	800	300	2	4	40	588	/	450,5	/	1008	1050	1003	243	114	15000 Pa	10000 Pa	/	es03	er03	pd04
rs rkr-0900	900	300	3	4	40	651	/	499	/	1078	1120	1058	243	163	15000 Pa	10000 Pa	/	es03	er03	pd04
rs rkr-1000	1000	300	3	4	40	700	/	553,5	/	1135	1177	1114	243	192	5000 Pa	4000 Pa	/	es03	er03	pd04
rs rkr-1120	1120	500	3	5	40	752	/	625	/	1196	1238	1176	244	246	5000 Pa	4000 Pa	/	es03	er03	pd04
rs rkr-1250	1250	500	3	5	50	860	/	693,5	/	1290	1338	1308	264	296	5000 Pa	4000 Pa	/	es04	er04	pd05

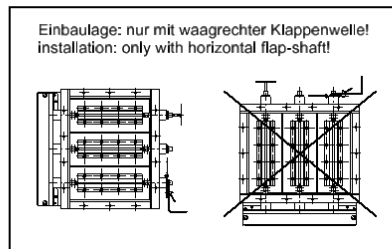
10 Rohr - und Kanalteile > 1.22 Absperr-Umschalt- und Drosselorg. s > Regelklappe eckig geschweißt



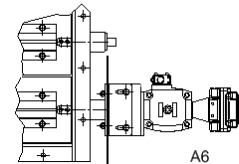
es02-04 elektr. Stellantrieb
 es02-04 electr. servo drive
 es02-04 elektr. Regelantrieb
 es02-04 electr. controlled drive



**)ACHTUNG: Maximale Druckdifferenz p_{max} bei geschlossenem Klappenblatt beachten
 **)ATTENTION: Mind the maximum pressure difference p_{max} for closed flap blade



pd(e)01-05 pneum. Drehantrieb
 pd(e)01-05 pneum. rotary actuator



Regelklappe eckig geschweißt

rs rke-NW

Anmerkung:

Empfohlene max. Strömungsgeschwindigkeit 20-30 m/s
 Empfohlener Abstand 3-5 x NW zur letzten Strömungsumlenkung (Krümmer, Abzweig etc.)
 Maximale Druckdifferenz p_{max} bei geschlossenem Klappenblatt beachten
 Wenn der Minimalabstand X (je nach örtlichen Vorschriften, mindestens jedoch 850 mm nach EN ISO 13857:2020 04 15 nicht eingehalten wird, oder die Größe der Öffnung ein Hineinklettern ermöglicht, besteht Verletzungsgefahr durch angebaute Geräte etc. Platzbedarf für Ausbau der Antriebe beachten (100mm)

Anwendung:

Regelorgan für Kanalsysteme

Ausführung:

Temperaturbereich: -60°C bis 300°C
 Sonderausführung $\leq 450^\circ\text{C}$
 geschweißte/geschraubte Konstruktion
 Rahmenprofil gekantet
 Klappenblatt geschraubt
 Gleitlager wartungsfrei und feststoffgeschmiert
 Verbindungsgestänge mit Winkelgelenken
 Klappen mit Strömungsprofil
 Anschlussflansch und Kupplung für Drehantrieb und elektrische Stell/Regelantriebe nach EN ISO 5211.
 Bei Option Näherungsschalter sind standardmäßig immer 2 Stück verbaut (Standard: IFM 5369-M30).
 inkl. Schutzabdeckung über Verbindungsgestänge und Näherungsschaltern

Material:

1.0038, andere Materialien auf Anfrage

Type	Nennweite_NW	L	Anzahl_Klappenblätter	t	Ød	A1	A2	A3	A4	A5_Deufra	A5_Auma	A6	A7	M_(Nm)	p-max_100°C	p-max_300°C	hh	es	er	pd(e)
rs rke-0315x0250	0315x0250	250	2	4	25	311	351	201	361	742	798	637	198	15	15000 Pa	10000 Pa	hh03	es02	er02	pd02
rs rke-0355x0280	0355x0280	250	2	4	25	327	367	220,5	371	758	814	653	198	17	15000 Pa	10000 Pa	hh03	es02	er02	pd02
rs rke-0400x0315	0400x0315	250	2	5	25	344	384	242	381	775	831	670	198	23	15000 Pa	10000 Pa	hh03	es02	er02	pd02
rs rke-0450x0355	0450x0355	250	2	5	25	364	403,5	266,5	394	795	851	689	198	35	15000 Pa	10000 Pa	hh03	es02	er02	pd02
rs rke-0500x0400	0500x0400	250	2	5	25	385	425	293,5	407	816	872	763	198	45	15000 Pa	10000 Pa	hh03	es02	er02	pd03
rs rke-0560x0450	0560x0450	250	3	5	25	420	450	334,5	469	841	897	788	223	68	15000 Pa	10000 Pa	hh03	es02	er02	pd03

10 Rohr - und Kanalteile > 1.22 Absperr-Umschalt- und Drosselorg. s > Regelklappe eckig geschweißt

Type	Nennweite_NW	L	Anzahl_Klappenblätter	t	Ød	A1	A2	A3	A4	A5_Deufra	A5_Auma	A6	A7	M_(Nm)	p-max_100°C	p-max_300°C	hh	es	er	pd(e)
rs rke-0630x0500	0630x0500	250	3	5	25	447	477	369	492	882	924	815	223	80	15000 Pa	10000 Pa	hh03	es03	er03	pd03
rs rke-0710x0560	0710x0560	250	3	5	25	478	/	407,5	407,5	913	955	846	223	98	15000 Pa	10000 Pa	/	es03	er03	pd03
rs rke-0800x0630	0800x0630	250	4	5	25	512	/	460,5	472	947	989	932	223	114	15000 Pa	10000 Pa	/	es03	er03	pd04
rs rke-0900x0710	0900x0710	250	4	5	25	551	/	509	509	986	1028	970	223	163	15000 Pa	10000 Pa	/	es03	er03	pd04
rs rke-1000x0800	1000x0800	250	4	5	25	594	/	564	574	1029	1071	1013	223	192	15000 Pa	10000 Pa	/	es03	er03	pd04
rs rke-1120x0900	1120x0900	250	5	6	40	638	/	635	635	1055	1097	1055	244	246	15000 Pa	10000 Pa	/	es03	er03	pd04
rs rke-1250x1000	1250x1000	250	5	6	40	693	/	703,5	703,5	1122	1170	1139	244	296	15000 Pa	10000 Pa	/	es04	er04	pd05