

Doppelpendelklappe NW0250-0315

dpk_ - NW

_ = Betätigungsart (m , p , g) NW = Nennweite

Anmerkung:
Förderguttemperatur < 250 °C
Umgebungstemperatur < 50 °C
max. Differenzdruck: 50 mbar
nicht für Bunkerbetrieb geeignet

Anwendung:
Zum kontinuierlichen Austragen von Schüttgut

Ausführung:
Gehäuse geschraubt
Klappenwelle mit Gleitlager gelagert
Einfall und Klappenblatt auswechselbar

Betätigungsart:
- Gewicht (g)
- Motor (m)
- Pneumatikzylinder (p)

Zubehör:
(Endschalter/Magnetschalter) auf Zylinder (bei dpkp)
Steuerkasten (bei dpkp)
Drehüberwachung mit Näherungsschalter (bei dpkg und dpkm)
Klemmgehäuse (bei dpkm)

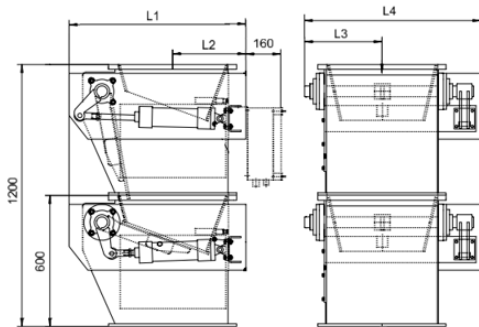
Optionen:
Einfall und Klappenblatt aus verschleißfestem Werkstoff (Creusabro)

Fabrikat:
Getriebemotor: SEW
Pneumatikzylinder: Festo

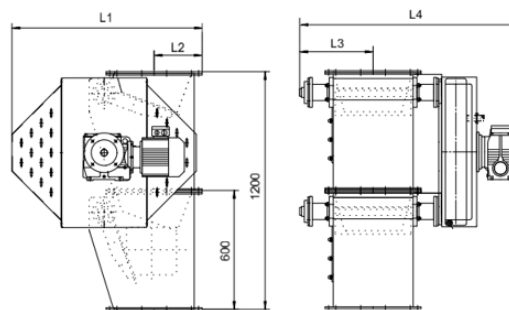
Material:
Stahl, 1.0038

Pendelklappentyp	NW	L1	L2	L3	L4	A	a	b	n1 x s1	V [l/Int] [l/rot]	V [m³/h] (8 int/min) (7)	Gewicht [kg]
dpkg 0250	0250	527	163	224	473	326	256	292	2 x 112	-	-	60
dpkg 0315	0315	600	201	261	547	402	332	366	2 x 125	-	-	76
dpkm 0250	0250	516	198	224	643	326	256	292	2 x 112	4,3	2	74
dpkm 0315	0315	558	201	261	717	402	332	366	2 x 125	7,5	3,4	89
dpkp 0250	0250	650	440	216	516	326	256	292	2 x 112	4,3	2	74
dpkp 0315	0315	650	424	253	591	402	332	366	2 x 125	7,5	3,6	88

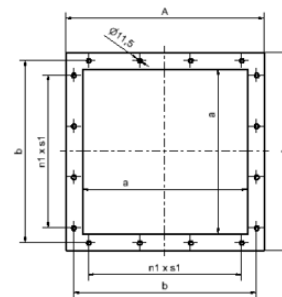
Pneumatisch-betätigt (dppk)
pneumatically actuated (dppk)



Motor-betätigt (dpmk)
motor-actuated (dpmk)



Lochbild Ein-/Ausfallrahmen
hole pattern in-/outlet frame
DIN 24158/R4



Pendelklappentyp	NW	L1	L2	L3	L4	A	a	b	n1 x s1	V [l/Int] [l/rot]	V [m³/h] (8 int/min) (9)	Gewicht [kg]
dpmk 0400	0400	962	242	370	1120	484	404	448	3 x 125	20	10,8	320
dppk 0400	0400	650	262	270	678	484	404	448	3 x 125	20	9,5	260
dppk 0500	0500	805	325	335	800	587	507	551	3 x 125	30	15	365

Doppelpendelklappe NW0400-0500

dppk_ -NW

_ = Betätigungsart (m, p) NW = Nennweite

Anmerkung:
Förderguttemperatur < 250 °C
Umgebungstemperatur < 50 °C
max. Differenzdruck: 50 mBar
nicht für Bunkerbetrieb geeignet

Anwendung:
Zum kontinuierlichen Austragen von Schüttgut

Ausführung:
Gehäuse geschweißt
Klappenwelle mit Wälzlager gelagert
Einfall und Klappenblatt auswechselbar

Betätigungsart:
- Motor (m)
- Pneumatikzylinder (p)

Zubehör:
(Endschalter/Magnetschalter) auf Zylinder (bei dpmk)
Steuerkasten (bei dppk)
Drehüberwachung mit Näherungsschalter (bei dppk)
Klemmgehäuse (bei dpmk)

Optionen:
Einfall und Klappenblatt aus verschleißfestem Werkstoff
(Creusabro)

Fabrikat:
Getriebemotor: SEW
Pneumatikzylinder: Festo

Material:
Stahl, 1.0038